



働く人々の健康づくりをサポートする

株式会社 服部産業医事務所



過労死



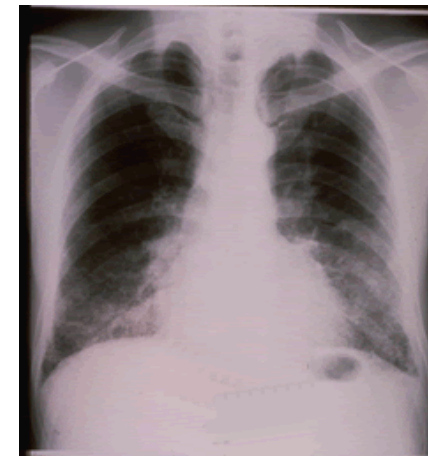
心の病気

労働者の健康問題

メタボリック症候群



アスベスト問題



労働者の健康問題を放置すると・・・

- 従業員のモラルの低下
 - 企業の生産性、活力の低下
 - 訴訟リスクの上昇
 - 企業イメージの悪化
- ⇒ 経営の悪化
企業の衰退

労働者の健康管理を企業戦略の
1つとしてとらえることが重要



産業医は企業と労働者の強い味方です

- 一定の資格を持つ医師が産業医として活動ができます
- 安衛法で産業医の選任と監督署への届出が事業場に義務づけられています
- 産業医は月に1回の事業場への訪問と安全衛生委員会への出席が義務づけられています



産業医はあなたの
職場の主治医です



当社は労働者の健康問題に関する 企業のあらゆるニーズにお応えします

- 法に基づいた産業医活動

職場巡視（月1回）

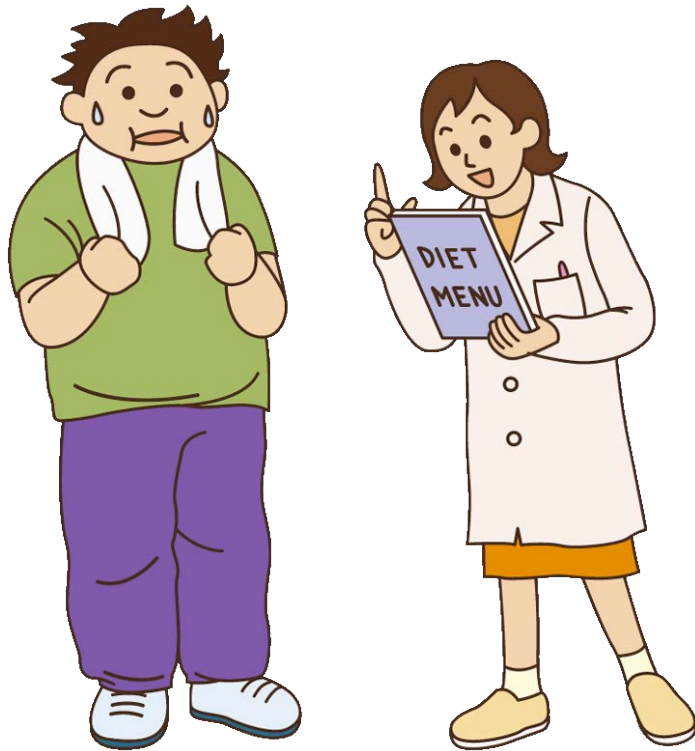


安全衛生委員会への出席(月1回)



労働者の心身両面にわたる健康づくり

- 保健指導、健康相談



健康診断実施後の保健指導

メタボリック症候群の予防指導
(特定保健指導)

心の健康問題についての相談
(メンタルヘルス相談)

過労死の防止対策

- 長時間労働者に対する医師による面接指導



法改正に伴い平成20年4月よりすべての事業場に義務づけられました

Copyright© 株式会社 服部産業医事務所

長期休業者の復帰支援

- 復職面談



復職の可否とその条件
をご本人および関係者
とともに検討いたします

企業に健康の礎を築く活動



社員、管理職を対象
にした健康管理教育

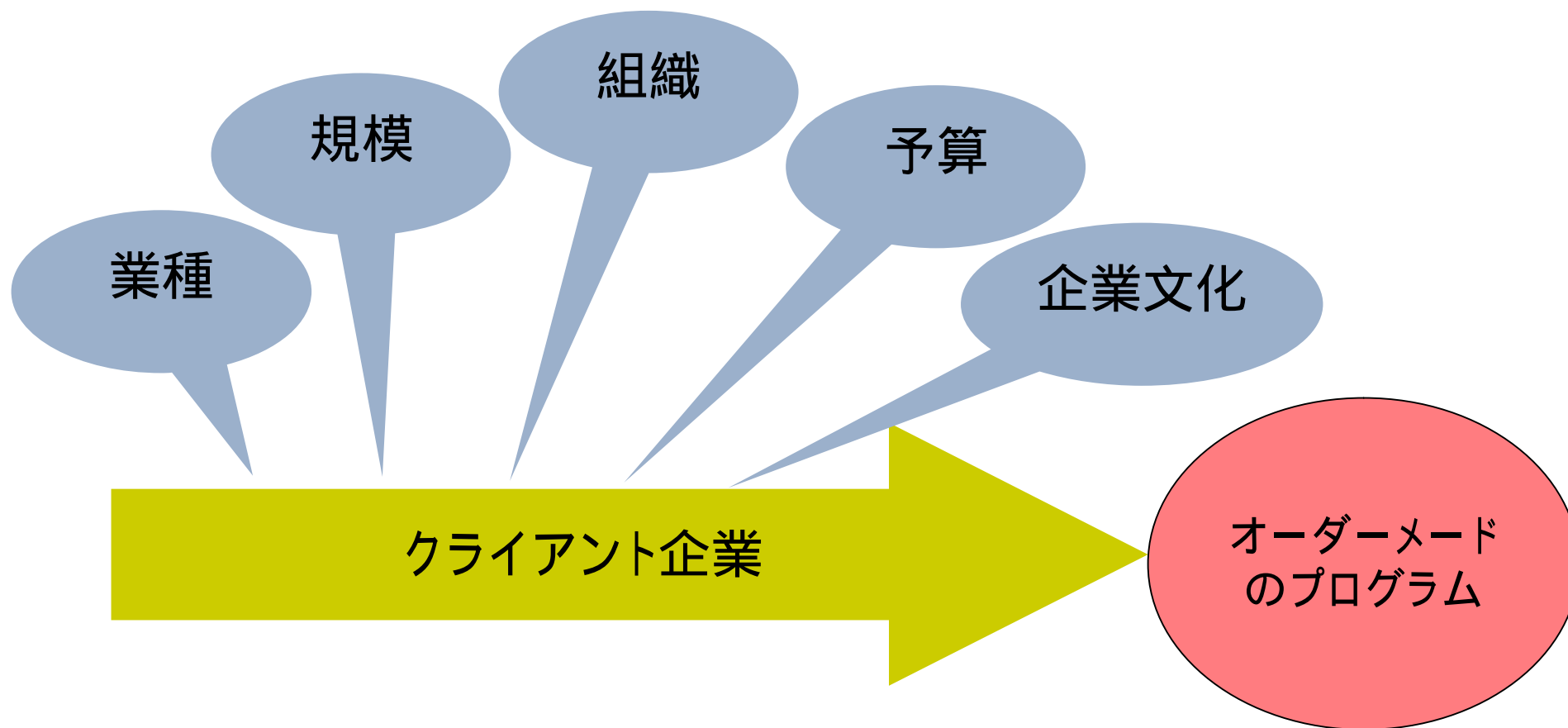


健康管理体制づくり
のコンサルテーション



現場の環境改善
安全衛生指導

お客様企業に最適な健康管理プログラムの提供



当社の信用と実績

- 約100のクライアント企業、事業場と契約
- 建築業、製造業から小売、サービス業に至るまであらゆる業種を対象に活動
- 大企業から数人規模の会社までを網羅
- 豊富な経験、実績に基づく信用



人材の健康は最も根幹的な経営資源です



当社は企業に存在するさまざまな健康問題に対応し解決を図ることで、企業の発展とそこで働く人々の健康と幸せに貢献いたします

株式会社 服部産業医事務所

